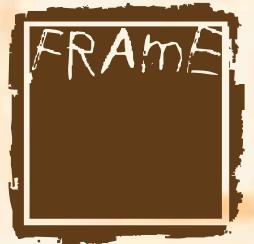
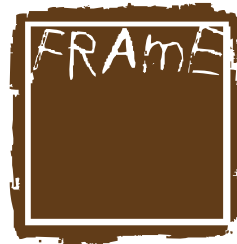




Ceramiche Ricchetti
|||||

milestone





Il progetto “FRAME” rappresenta il risultato di un’importante ricerca basata sulla perfezione della materia applicata ai grandi formati. “FRAME” racchiude la risposta alle esigenze più attuali di grandi spazi, di linearità e di modularità, introducendo l’importanza della dimensione del formato quale elemento di spazio e di arredo.

The “FRAME” project is the result of major research based on the perfection of the material applied to large sizes.

Le projet «FRAME » représente le résultat d’une importante recherche basée sur la perfection de la matière appliquée aux grands formats.

Das Projekt “FRAME” stellt das Resultat eines Forschungsprojekts zur Perfektionierung der Materie dar, angewendet auf die großen Formate.

“FRAME” Contiene una ricca e dinamica raccolta di materiali tecnologicamente evoluti e destinati ad una fascia alta di consumo. Da questa grande famiglia, ecco la nascita di “MILESTONE”.

“FRAME” includes a rich and dynamic collection of technologically advanced materials specially conceived for top-level consumers. “MILESTONE” stems from that great line of products.

“FRAME” renferme une collection riche et dynamique de matériaux technologiquement évolués et destinés au haut de gamme. Cette grande famille a donné naissance à “MILESTONE”.

“FRAME” enthält eine reiche und dynamische Sammlung technologisch fortgeschrittener Materialien, die für eine hochwertige Verbrauchersparte bestimmt sind. Aus dieser großen Familie ist jetzt “MILESTONE” entstanden.



La linea “MILESTONE”, vera e propria pietra miliare e punto di riferimento di una tecnologia produttiva avanzate.

Realizzata in Grès Fine Porcellanato è composta da un grande formato di base, il 40x80cm e da sottomultipli rigorosamente modulari fra loro di 20x40cm e 40x40cm. Tutti i formati offrono inoltre la versione rettificata su tre diverse strutture superficiali (naturale, lappato e grip).

The “MILESTONE” line is a real milestone and reference point of an advanced production technology. It is manufactured in fine porcelain stoneware and includes a large basic format (40x80cm) and smaller sizes rigorously and mutually modular (20x40cm and 40x40cm). All formats also provide a rectified version of three different surface structures (natural, lapped and grip).

La ligne “MILESTONE” représente une véritable pierre milliaire et constitue le point de référence d’une technologie de production avancée. Réalisée en Grès Cérame Fin, elle est composée d’un grand format de base de 40x80 cm et de nombreux sous-multiples tous rigoureusement modulaires, de 20x40 cm et 40x40 cm. Tous les formats offrent également une version rectifiée sur trois différentes structures de surface (naturelle, polie et grip).

Die Produktlinie “MILESTONE” ist ein wahrer Meilenstein und Anhaltspunkt für die hochmoderne Produktionstechnologie. Dieses Feinsteinzeug besteht aus dem Haupt-Großformat 40x80cm und aus untereinander strengstens modularen Unterformaten in den Abmessungen 20x40cm und 40x40cm. Alle Formate gibt es außerdem in der scharfkantigen Ausführung der drei verschiedenen Oberflächen (natürlich, geläpft und non slip).



Superficie - Surface - Surface - Oberfläche

Naturale

Naturale Rettificato

Grip R11

Gres Fine Porcellanato.Fine Porcelain Stoneware.Grès Fin Porcelainé.Feinsteinzeug



milestone





D O M E S T I C P R I V A C Y

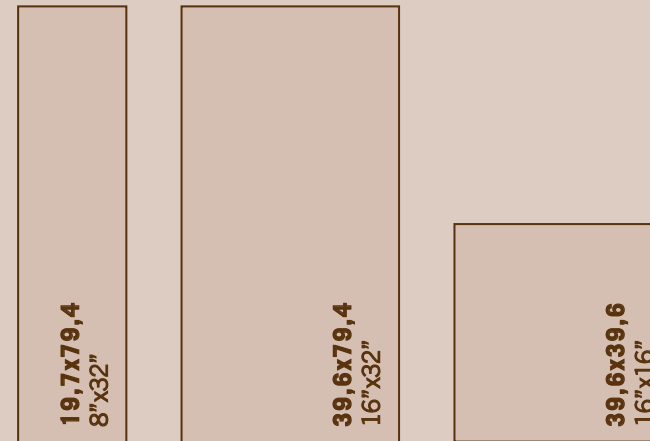
Abitare con classe nel pieno relax certi delle proprie scelte è un privilegio di pochi.
Il colore rassicurante dell'oasi domestica rigenera lo spirito creando nuovi stimoli di vita.

Living a first-class life in a relaxed atmosphere, certain of one's own choices is a privilege for few. The reassuring colour of the domestic shelter cheers one up and stimulates one's life.
Vivre en grand style et en total relax, sûr des propres choix, est un rare privilège. C'est son rassurant et neutre habitat un véritable oasis qui réveille l'esprit en créant de nouveaux stimulations de vie.
In voller Entspannung stilvoll Wohnen, mit der Sicherheit, die richtige Wahl getroffen zu haben: Ein Privileg weniger.
Die vertrauensweckende Farbe der häuslichen Oase belebt den Geist und gibt der Lebenslust neuen Ansporn.



NUOVA TECNOLOGIA, GRANDE AFFIDABILITA', PERFETTA MODULARITA'.

- Con Milestone si apre una nuova era basata sul **rispetto della natura** e già in linea con gli standard del futuro.
- Si tratta di un viaggio nella **perfezione della materia** garantita da una rilevante ottimizzazione qualitativa.
- **Grandi formati** per grandi pose impeccabilmente armoniose e modulari tra loro.
- Tre diverse lavorazioni superficiali (**naturale, lappato, grip**) ideali per qualsiasi tipo di architettura, dal rivestimento abitativo fino al pavimento di spazi ad elevato traffico.

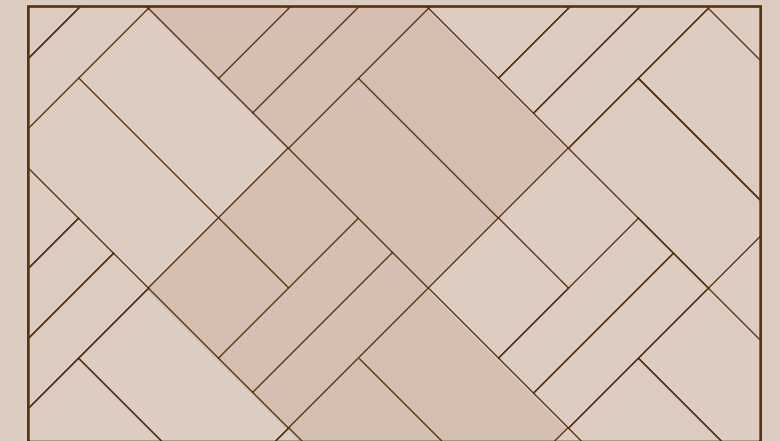


NEW TECHNOLOGY, GREAT RELIABILITY, PERFECT MODULARITY.

- Milestone opens a new age based on the respect for nature and already compliant with future standards.
- It is a journey into the perfection of matter guaranteed by remarkable qualitative streamlining.
- Large formats for great installations, impeccably harmonious and mutually modular.
- Three different surface treatments (natural, lapped, grip) ideal for any kind of architectural solution, from home surfaces to the floors of environments characterised by heavy foot traffic.

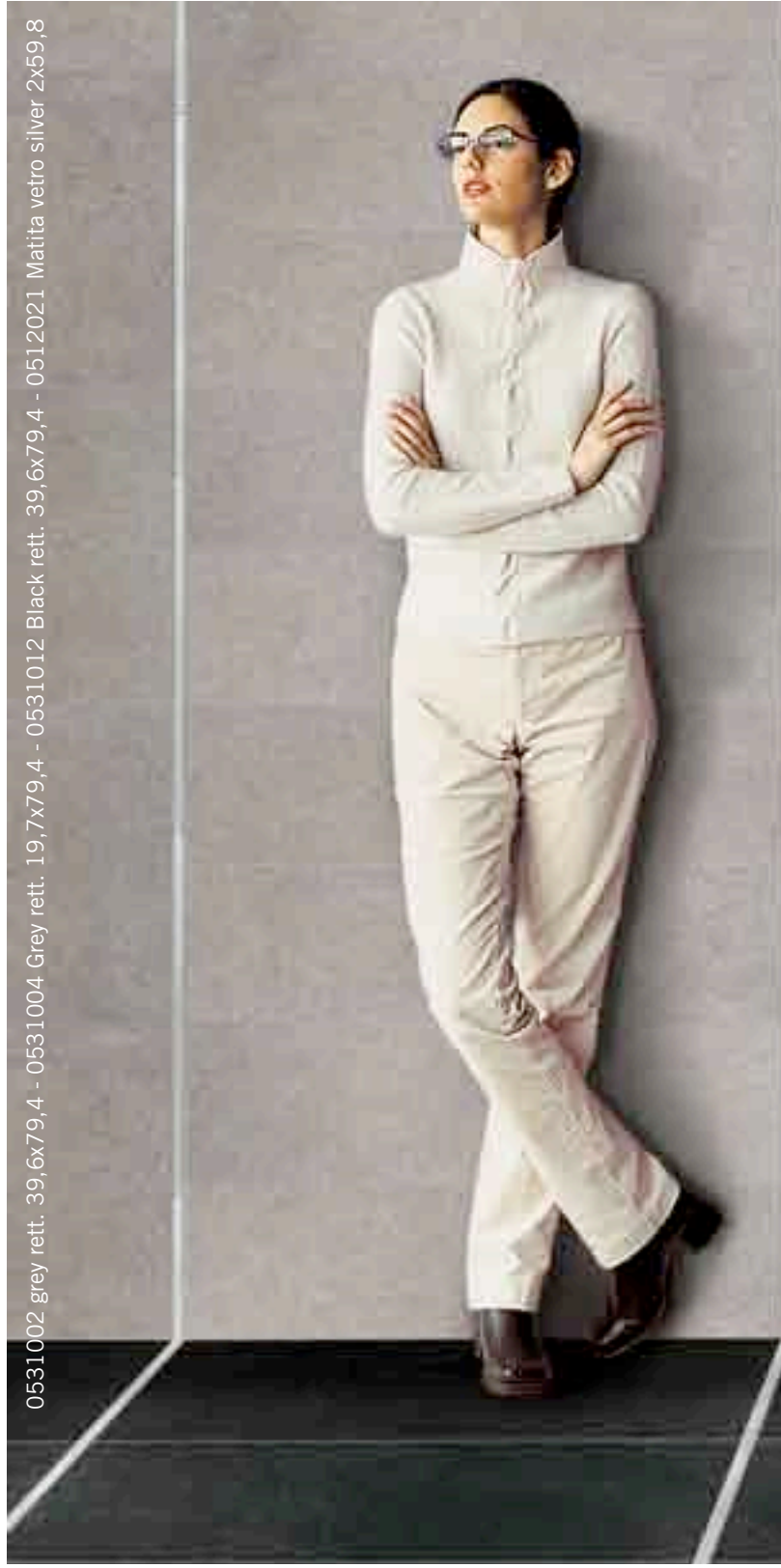
NOUVELLE TECHNOLOGIE, GRANDE FIABILITÉ, PARFAITE MODULARITÉ.

- Milestone ouvre une nouvelle ère qui se fonde sur le respect de l'environnement et déjà conforme aux standards de demain.
- Il s'agit d'un voyage à travers la perfection de la matière, garantie par une optimisation importante de la qualité.
- De grands formats pour de grandes poses parfaitement harmonieuses et modulaires.
- Trois différentes finitions de surface (naturelle, polie, grip), idéales pour tous les types d'architecture, du revêtement de l'habitat aux espaces de passage intense.



NEUE TECHNOLOGIE, GROSSE ZUVERLÄSSIGKEIT, PERFEKTE MODULARITÄT.

- Mit Milestone beginnt eine neue Ära, die auf dem Respekt der Natur aufbaut und schon jetzt den Standards der Zukunft gerecht wird.
- Es handelt sich um eine Reise in die Perfektion der von einer erheblichen qualitativen Optimierung garantierten Materie.
- Großformate für tadellos harmonische und untereinander modulare großflächige Verlegungen.
- Drei verschiedene Oberflächen (natürlich, geläpft, non slip) sind für jeden architektonischen Einsatz - vom den Auskleidungen in Wohnbereichen bis zu den Bodenbelägen in Bereichen mit hoher Begehungsfrequenz - die ideale Lösung.



0531002 grey rett. 39,6x79,4 - 0531004 Grey rett. 19,7x79,4 - 0531012 Black rett. 39,6x79,4 - 0512021 Matita vetro silver 2x59,8



M O D E R N W O R K I N G

Dinamismo, efficienza, razionalità e freddezza sono alla base del successo professionale. I colori dell'ufficio ci caricano di energia positiva e ci spingono verso nuovi traguardi.

Dynamism, efficiency, rationality and rigour are the basis for professional success. The colours of the office are full of positive energy and urge us to achieve new goals. Dynamisme, efficacité, rationalité et rigueur sont à la base du succès professionnel. Les couleurs des bureaux font le plein d'énergie positive et nous entraînent vers de nouveaux objectifs. Dynamismus, Effizienz, Rationalität und Kühle sind die Grundlagen des professionellen Erfolgs. Die Farben des Büros verleihen uns positive Energie und spornen uns zu neuen Zielen an.



PROGETTO COLORE

- **Tre colori essenziali** disponibili in tutti i formati per uno stile di vita contemporaneo.
- Soluzioni estetiche **high-tech** e sensazioni cromatiche di grande impatto.
- Una sinfonia di luci e contrasti generata da un **rigoroso coordinamento cromatico** tra le superfici.
- Un'accurata ricerca cromatica basata sui **materiali d'arredamento più attuali**.
- **Il trend cromatico** del futuro è già disponibile per le case di oggi.



COLOUR PROJECT

- Three essential colours available in all formats for a modern lifestyle. High-tech aesthetic solutions and very impressive chromatic feelings.
- A symphony of lights and contrasts generated by a rigorous co-ordination of colours according to surfaces.
- Accurately selected colours according to the most modern interior design materials.
- The future colour trend is already available for today's homes.

PROJET COULEUR

- Trois couleurs essentielles disponibles dans tous les formats, pour un style de vie contemporain.
- Des solutions esthétiques high-tech et des sensations chromatiques de grand impact.
- Une symphonie de lumières et de contrastes générée par les rigoureuses combinaisons de couleurs des surfaces.
- Une recherche étudiée des couleurs qui se base sur les matériaux d'ameublement les plus modernes.
Les nouvelles tendances chromatiques de demain sont déjà disponibles dans les habitations d'aujourd'hui.

PROJEKT FARBE

- Drei wesentliche Farben in allen Formaten für einen zeitgenössischen Lebensstil.
- Ästhetische High-Tech-Lösungen und höchst beeindruckende chromatische Empfindungen.
- Eine Symphonie aus Lichtern und Kontrasten ergibt sich aus einer strengen chromatischen Kombination der Oberflächen.
- Eine sorgfältige chromatische Forschung, die auf den aktuellsten Ausstattungsmaterialien aufbaut. Der Farbtrend der Zukunft ist schon jetzt für die Häuser von heute verfügbar.



P E R S O N A L W E L L N E S S

Morbide, esotiche e sensuali atmosfere per il massimo piacere personale. Colori caldi ed avvolgenti che indossiamo come abiti intimi ci trasmettono benessere e salute.

Soft, exotic and sensual atmospheres for maximum personal pleasure. Warm and embracing colours that we wear like comfortable clothes ensure wellbeing and health. Des atmosphères douces, exotiques et sensuelles pour notre plus grand confort. Choyés par des tons chauds et enveloppants qui transmettent un sens de bien-être et d'énergie.

Weiche, exotische und sinnliche Atmosphären bieten maximale persönliche Genüsse. Wärme und umhüllende Farben, die wie intime Kleidungsstücke, schenken uns Wohlergehen und Gesundheit.





0531013 Black rett. 39,6x39,6 - 0553119 Matta alluminio 1,5x45

F R E E P A S S I O N S

Formazione, cultura e tempo libero per far crescere la mente armonicamente, oltre le consuetudini di routine. Ancora una volta il giusto colore ci accompagna e ci rassicura.

Education, culture and leisure to develop one's mind in harmony, regardless of routine habits. The reassuring right colour is still accompanying us. Formation, culture et temps libre pour élever notre esprit harmonieusement, en quittant la routine. Encore une fois, la bonne couleur qui nous accompagne et nous rassure.

Ausbildung, Kultur und Freizeit, damit sich der Geist jenseits der Gepflogenheiten der Routine harmonisch entfaltet. Und wieder ist es die richtige Farbe, die uns begleitet und uns vertrauen einflößt.



0531002 Grey rett. 39,6x79,4 - 0531014 Black rett. 19,7x79,4

Naturale - Naturale Rettificato - Grip

Grigio



9,5 mm

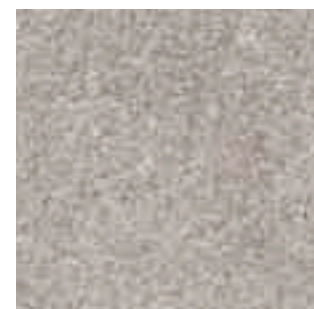
40x80 (16"x32") - 39,6x79,4 (16"x32") - 19,7x79,4 (16"x32") - 39,6x39,6 (16"x16")



0531000 nat. 40x80
0531002 nat. rett. 39,6x79,4



0531004 nat. rett. 19,7x79,4



0531003 nat. rett. 39,6x39,6



0531001 grip 39,6x79,4



??????? mosaico nat. rett. 16x46



0531003 matita vetro rett. Silver 2x59,8



0553119 matita Alluminio 1,5x45



??????? fascia Universale 3x45



0531003 ang. vetro rett. Silver 2x2



??????? mosaico bocciardato 39,6x39,6



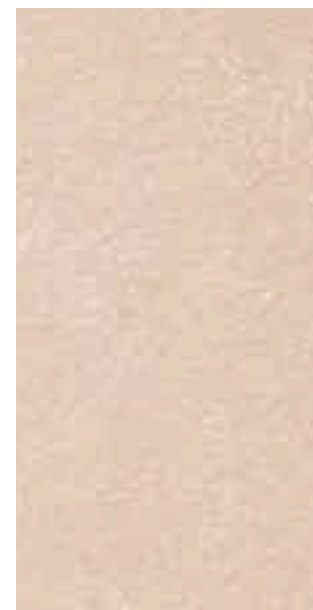
0531009 nat. 8x40

Beige



9,5 mm

40x80 (16"x32") - 39,6x79,4 (16"x32") - 19,7x79,4 (16"x32") - 39,6x39,6 (16"x16")



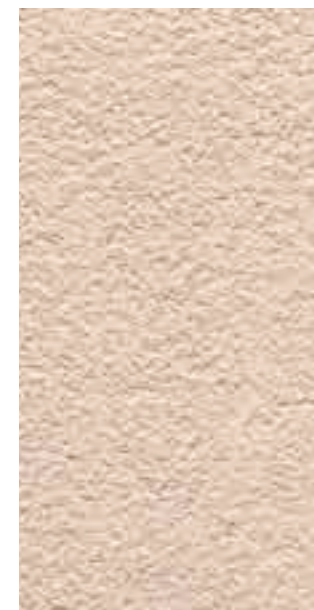
0531020 nat. 40x80
0531022 nat. rett. 39,6x79,4



0531024 nat. rett. 19,7x79,4



0531023 nat. rett. 39,6x39,6



0531021 grip 39,6x79,4



??????? mosaico nat. rett. 16x46



0512022 matita vetro rett. Gold 2x59,8



0553119 matita Alluminio 1,5x45



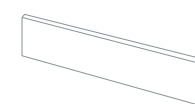
??????? fascia Universale 3x45



0512024 ang. vetro rett. Gold 2x2



??????? mosaico bocciardato 39,6x39,6



0531029 nat. 8x40

Naturale - Naturale Rettificato - Grip

Black



9,5 mm

40x80 (16"x32") - 39,6x79,4 (16"x32") - 19,7x79,4 (16"x32") - 39,6x39,6 (16"x16")



0531010 nat. 40x80
0531012 nat. rett. 39,6x79,4



0531014 nat. rett. 19,7x79,4



0531012 nat. rett. 39,6x39,6



0531011 grip 39,6x79,4



??????? mosaico nat. rett. 16x46



0531003 matita vetro rett. Silver 2x59,8



0553119 matita Alluminio 1,5x45



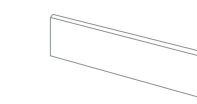
??????? fascia Universale 3x45



0531003 ang. vetro rett. Silver 2x2



??????? mosaico bocciardato 39,6x39,6



0531019 nat. 8x40



ISO 14001



ISO 9001

CARATTERISTICHE TECNICHE

Technical Features - Caracteristiques Techniques - Technische Eigenschaften - Caracteristicas Tecnicas

Gruppo di Appartenenza
Class
Groupe d'appartenance
Zugehörigkeitsgruppe
Grupo de pertenencia



secondo EN 14411 Allegato G

Grès Fine Porcellanato
Fine Porcelain Stoneware
Grès fin porcelainé
Feinsteinzeug
Gres fino porcelánico

Simbologia	Caratteristica	Unità di misura	Valore Ricchetti	Valore Prescritto	Metodo di Prova
	Dimensione lati Dimensions-Longeur et largeur Masse-Länge und Breite Dimensiones-Longitud y ancho	%	conforme	+/- 0,6	UNI EN ISO 10545-2
	Rettilineità dei lati Side straightness Rectitude des arêtes Gerachtigkeit der Kanten Rectilinedad de los lados	%	conforme	+/- 0,5 max	UNI EN ISO 10545-2
	Ortogonalità degli spigoli Corner squariness Angularité Rechtwinkligkeit der Kanten Ortogonalidad de las esquinas	%	conforme	+/- 0,6 max	UNI EN ISO 10545-2
	Pianarità Flatness Planéité Ebenflächigkeit Planeidad	%	conforme	+/- 0,5 max	UNI EN ISO 10545-2
	Spessore Thickness Epaisseur Dicke Grosor	%	conforme	+/- 5,0 max	UNI EN ISO 10545-2
	Assorbimento d'acqua Water absorption Absorption d'eau Wasseraufnahme Absorción de agua	%	conforme	<= 0,5	UNI EN ISO 10545-3
	Sforzo di rottura Breaking strenght Contrainte de rupture Bruchkraft	N	conforme	≥ 1300 se sp. ≥ 7,5 mm. ≥ 700 se sp. < 7,5 mm.	UNI EN ISO 10545-4
	Resistenza a Flessione Modulus of rupture Coefficient de rupture Bruchmodul	N/mm2	conforme	>=35	UNI EN ISO 10545-4
	Resistenza ai prodotti chimici di uso domestico Resistance to chemical products Résistance aux produits chimiques Beständigkeit gegen Chemikalien Resistencia a los productos quimicos	-	conforme	MINGB	UNI EN ISO 10545-13



Basso Assorbimento
Low Absorption
Faible Absorption
Niedrige Aufnahme



Unico Calibro per i rettificati
Single Gauge for rectified items
Calibre Unique pour les rectifiés
Ein Einziges kaliber für rektifizierte Produkten



Resistenza ai prodotti chimici di uso domestico
Resistance to chemical products
Résistance aux produits chimiques
Beständigkeit gegen Chemikalien



Alto Spessore
High Thickness
Grande Épaisseur
Grosse Stärke

TABELLA INSCATOLAMENTI

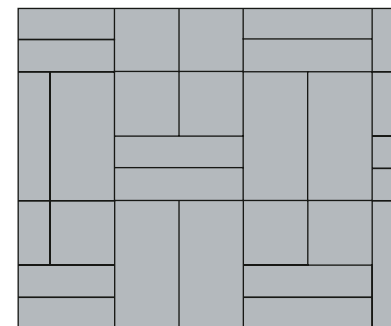
Pospetto imballi - Packaging specification - Tableau des emballages - Verpackung - Embalaje

milestone

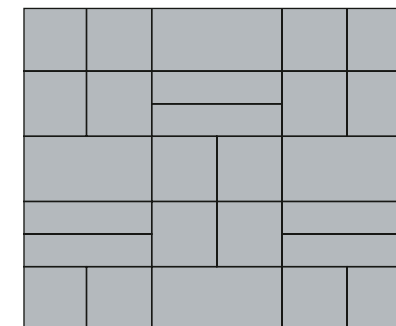
Formato Size Format Formato/cm		Pz/Sc Pcs/Box Pcs/Ctn Stck/Kart Pie/Caja	Mq/Sc Sqm/Box m²/Ctn Qm/Kart m²/Caja	Kg/Sc	Sc/Pal Box/Pal Ctn/Pal Kart/Pal Cajas/Pal	Mq/Pal Sqm/Pal m²/Pal Qm/Pal m²/Pal	Kg/Pal
20x80		?	?	?	?	?	?
40x80		?	?	?	?	?	?
40x40		?	?	?	?	?	?
9,5x50 Battiscopa		?	-	-	-	-	-

IDEE DI POSA

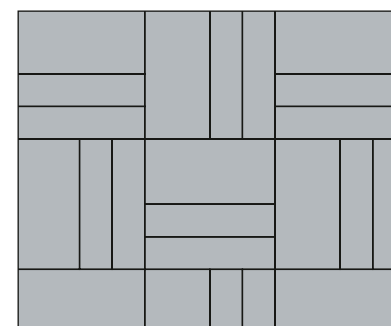
Laying suggestions - Propositions pour la pose - Verlegungsvorschläge - Soluciones de asiento



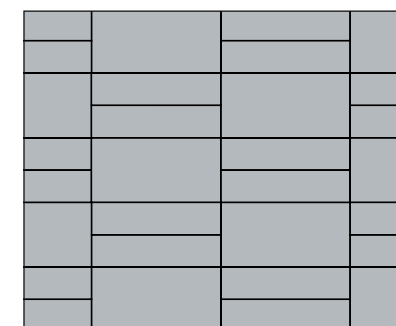
20x80 = 25%
40x80 = 50%
40x40 = 25%



20x80 = 25%
40x80 = 25%
40x40 = 50%



20x80 = 50%
40x80 = 50%



20x80 = 50%
40x80 = 50%



Ceramic Tiles of Italy



Gruppo Ceramiche Ricchetti S.p.a.
Uff. comm.li: Via Radici in Piano, 428 - 41049 Sassuolo (MO) Italy - Tel. 0536.800.050 (r.a.) - Fax 0536.805.401 - 807.382 - 865.296 (Comm.le)
Internet: www.ricchetti.it - e-mail: info@ricchetti.it